

TABULKA ŠACHET
Šachtové dílce
B&BC a.s.

Poř.	Označení šachty	Kóta terénu	Umístění	Kóta poklopu	Kóta dna vývodu	Výška šachty	Vyrovnávací prstenec pro poklop šachty		Šachtový kónus zákrytová deska		Šachtová skruž		Stupadla	Šachtové dno uložení dna	
		[m n.m.]		[m n.m.]	[m n.m.]	[m]		ks		ks		ks			ks
1	ŠD1-1	343.11	vozovka h = 0.0 m	343.11	340.63	2.48	TBW-Q 600/120/120	2	B&BC Kónus 62.5-100/12 SPK	1	B&BC Skruž 100/50/12	1	ocel. s PE	B&BC Dno Excelent 100/100	1
														podkladový beton	
														těsnění pro DN 1000	2
2	ŠD1-2	344.22	vozovka h = 0.0 m	344.21	341.60	2.61	TBW-Q 600/120/120	1	B&BC Kónus 62.5-100/12 SPK	1	B&BC Skruž 100/25/12 B&BC Skruž 100/50/12	1 1	ocel. s PE	B&BC Dno Excelent 100/100	1
														podkladový beton	
														těsnění pro DN 1000	3
3	ŠD1-3	347.96	vozovka h = 0.0 m	347.96	345.12	2.84	TBW-Q 600/100/120	1	B&BC Kónus 62.5-100/12 SPK	1	B&BC Skruž 100/100/12	1	ocel. s PE	B&BC Dno Excelent 100/100	1
														podkladový beton	
														těsnění pro DN 1000	2
4	ŠD1-4	349.40	vozovka h = 0.0 m	349.40	346.35	3.05	TBW-Q 600/60/120	1	B&BC Kónus 62.5-100/12 SPK	1	B&BC Skruž 100/25/12 B&BC Skruž 100/100/12	1 1	ocel. s PE	B&BC Dno Excelent 100/100	1
														podkladový beton	
														těsnění pro DN 1000	3
5	ŠD1-5	350.70	vozovka h = 0.0 m	350.70	347.70	3.00	TBW-Q 600/100/120 TBW-Q 600/60/120	2 1	B&BC Kónus 62.5-100/12 SPK	1	B&BC Skruž 100/100/12	1	ocel. s PE	B&BC Dno Excelent 100/100	1
														podkladový beton	
														těsnění pro DN 1000	2
6	ŠD1-6	353.78	vozovka h = 0.0 m	353.78	350.30	3.48	TBW-Q 600/100/120 TBW-Q 600/40/120	2 1	B&BC Kónus 62.5-100/12 SPK	1	B&BC Skruž 100/50/12 B&BC Skruž 100/100/12	1 1	ocel. s PE	B&BC Dno Excelent 100/100	1
														podkladový beton	
														těsnění pro DN 1000	3
7	ŠD1-7	355.50	vozovka h = 0.0 m	355.50	351.75	3.75	TBW-Q 600/100/120 TBW-Q 600/60/120	2 1	B&BC Kónus 62.5-100/12 SPK	1	B&BC Skruž 100/25/12 B&BC Skruž 100/50/12 B&BC Skruž 100/100/12	1 1 1	ocel. s PE	B&BC Dno Excelent 100/100	1
														podkladový beton	
														těsnění pro DN 1000	4
8	ŠD1-8	355.86	vozovka h = 0.0 m	355.85	352.25	3.60	TBW-Q 600/60/120	1	B&BC Kónus 62.5-100/12 SPK	1	B&BC Skruž 100/50/12 B&BC Skruž 100/100/12	2 1	ocel. s PE	B&BC Dno Excelent 100/80	1
														podkladový beton	
														těsnění pro DN 1000	4
9	ŠD1-9	356.27	vozovka h = 0.0 m	356.27	352.53	3.74	TBW-Q 600/100/120	2	B&BC Kónus 62.5-100/12 SPK	1	B&BC Skruž 100/50/12 B&BC Skruž 100/100/12	2 1	ocel. s PE	B&BC Dno Excelent 100/80	1
														podkladový beton	
														těsnění pro DN 1000	4
10	ŠD1-10	356.38	vozovka h = 0.0 m	356.38	352.87	3.51	TBW-Q 600/120/120 TBW-Q 600/100/120	1 1	B&BC Kónus 62.5-100/12 SPK	1	B&BC Skruž 100/25/12 B&BC Skruž 100/50/12 B&BC Skruž 100/100/12	1 1 1	ocel. s PE	B&BC Dno Excelent 100/80	1
														podkladový beton	
														těsnění pro DN 1000	4



Pref. kanalizační šachty

Název stavby-objektu

STRANA

SWECO 
Sustainable engineering and design
(C) 1996-2019

Projektant

Jméno dat Tabulky šachet - stoka D1

1/10

TABULKA ŠACHET

Šachtové dílce

B&BC a.s.

Poř.	Označení šachty	Kóta terénu	Umístění	Kóta poklopu	Kóta dna vývodu	Výška šachty	Vyrovnávací prstenec pro poklop šachty		Šachtový kónus zákrytová deska		Šachtová skruž		Stupadla	Šachtové dno uložení dna	
		[m n.m.]		[m n.m.]	[m n.m.]	[m]		ks		ks		ks			ks
11	ŠD1-11	355.53	vozovka h = 0.0 m	355.53	353.43	2.10	TBW-Q 600/60/120	1	B&BC Kónus 62.5-100/12 SPK	1	B&BC Skruž 100/50/12	1	ocel. s PE	B&BC Dno Excelent 100/80 podkladový beton	1
														těsnění pro DN 1000	2
12	ŠD1-12	355.62	vozovka h = 0.0 m	355.61	353.50	2.11	TBW-Q 600/120/120	1	B&BC Kónus 62.5-100/12 SPK	1	B&BC Skruž 100/25/12 B&BC Skruž 100/50/12	1 1	ocel. s PE	B&BC Dno Excelent 100/50 podkladový beton	1
														těsnění pro DN 1000	3
13*	ŠD1-13	344.65	terén h = 0.3 m spadišťová šachta	344.95	341.90	3.05	TBW-Q 600/80/120 TBW-Q 600/60/120	1 1	B&BC Kónus 62.5-100/12 SPK	1	B&BC Skruž 100/25/12 B&BC Skruž 100/50/12 B&BC Skruž 100/100/12	1 1 1	ocel. s PE	B&BC Dno Excelent 100/50 podkladový beton	1
														těsnění pro DN 1000	4
14*	ŠD1-14	351.23	terén h = 0.4 m spadišťová šachta	351.62	347.15	4.47	TBW-Q 600/100/120 TBW-Q 600/80/120	1 2	B&BC Kónus 62.5-100/12 SPK	1	B&BC Skruž 100/25/12 B&BC Skruž 100/50/12 B&BC Skruž 100/100/12	1 1 2	ocel. s PE	B&BC Dno Excelent 100/80 podkladový beton	1
														těsnění pro DN 1000	5
15	ŠD1-15	355.16	vozovka h = 0.0 m	355.15	352.00	3.15	TBW-Q 600/100/120 TBW-Q 600/60/120	1 1	B&BC Kónus 62.5-100/12 SPK	1	B&BC Skruž 100/25/12 B&BC Skruž 100/50/12 B&BC Skruž 100/100/12	1 1 1	ocel. s PE	B&BC Dno Excelent 100/50 podkladový beton	1
														těsnění pro DN 1000	4
16*	ŠD1-16	356.00	vozovka h = 0.0 m spadišťová šachta	356.00	353.00	3.00	TBW-Q 600/120/120	2	B&BC Kónus 62.5-100/12 SPK	1	B&BC Skruž 100/25/12 B&BC Skruž 100/100/12	1 1	ocel. s PE	B&BC Dno Excelent 100/80 podkladový beton	1
														těsnění pro DN 1000	3
	Celkem						TBW-Q 600/120/120 TBW-Q 600/100/120 TBW-Q 600/80/120 TBW-Q 600/60/120 TBW-Q 600/40/120	7 12 3 7 1	B&BC Kónus 62.5-100/12 SPK	16	B&BC Skruž 100/25/12 B&BC Skruž 100/50/12 B&BC Skruž 100/100/12	9 14 13		B&BC Dno Excelent 100/50 B&BC Dno Excelent 100/80 B&BC Dno Excelent 100/100 těsnění pro DN 1000	3 6 7 52

* označené šachty jsou spadišťové, podrobnosti viz Tabulka spadišťových šachet



TABULKA ŠACHTOVÝCH DEN

B&BC a.s.

Poř.	Označení šachty	Schémat. značka	Označení dna	Vývod		Hlavní přívod		1.vedlejší přívod		2.vedlejší přívod		Provedení žlabu	Provedení nástupnice	Stupadla Orientace
1	ŠD1-1		B&BC Dno Excelent 100/100	DN (mm)	500/462 SN 16	DN (mm)	500/462 SN 16	DN (mm)		DN (mm)		beton	beton	ocel. s PE
				Materiál	PVC Quantum	Materiál	PVC Quantum	Materiál		Materiál		1/2 DN		
				sklon [‰]	51.4	Úhel β	121	Úhel β		Úhel β				
						dh[mm]	0	dh[mm]		dh[mm]				
2	ŠD1-2		B&BC Dno Excelent 100/100	DN (mm)	500/462 SN 16	DN (mm)	500/462 SN 16	DN (mm)	315/295 SN 12	DN (mm)		beton	beton	ocel. s PE
				Materiál	PVC Quantum	Materiál	PVC Quantum	Materiál	PVC Quantum	Materiál		1/2 DN		
				sklon [‰]	51.4	Úhel β	179	Úhel β	266	Úhel β				
						dh[mm]	0	dh[mm]	0	dh[mm]				
3	ŠD1-3		B&BC Dno Excelent 100/100	DN (mm)	500/462 SN 16	DN (mm)	500/462 SN 16	DN (mm)		DN (mm)		beton	beton	ocel. s PE
				Materiál	PVC Quantum	Materiál	PVC Quantum	Materiál		Materiál		1/2 DN		
				sklon [‰]	70.5	Úhel β	172	Úhel β		Úhel β				
						dh[mm]	0	dh[mm]		dh[mm]				
4	ŠD1-4		B&BC Dno Excelent 100/100	DN (mm)	500/462 SN 16	DN (mm)	500/462 SN 16	DN (mm)	400/375 SN 12	DN (mm)		beton	beton	ocel. s PE
				Materiál	PVC Quantum	Materiál	PVC Quantum	Materiál	PVC Quantum	Materiál		1/2 DN		
				sklon [‰]	70.5	Úhel β	175	Úhel β	270	Úhel β				
						dh[mm]	0	dh[mm]	0	dh[mm]				
5	ŠD1-5		B&BC Dno Excelent 100/100	DN (mm)	500/462 SN 16	DN (mm)	500/462 SN 16	DN (mm)		DN (mm)		beton	beton	ocel. s PE
				Materiál	PVC Quantum	Materiál	PVC Quantum	Materiál		Materiál		1/2 DN		
				sklon [‰]	93.5	Úhel β	169	Úhel β		Úhel β				
						dh[mm]	0	dh[mm]		dh[mm]				
6	ŠD1-6		B&BC Dno Excelent 100/100	DN (mm)	500/462 SN 16	DN (mm)	500/462 SN 16	DN (mm)		DN (mm)		beton	beton	ocel. s PE
				Materiál	PVC Quantum	Materiál	PVC Quantum	Materiál		Materiál		1/2 DN		
				sklon [‰]	55.3	Úhel β	180	Úhel β		Úhel β				
						dh[mm]	0	dh[mm]		dh[mm]				
						sklon [‰]	34.7	sklon [‰]		sklon [‰]				



Pref. kanalizační šachty



(C) 1996-2019

Název stavby-objektu

Projektant

Jméno dat Tabulky šachet - stoka D1

STRANA

3/10

TABULKA ŠACHTOVÝCH DEN

B&BC a.s.

Poř.	Označení šachty	Schémat. značka	Označení dna	Vývod		Hlavní přívod		1.vedlejší přívod		2.vedlejší přívod		Provedení žlabu	Provedení nástupnice	Stupadla Orientace
7	ŠD1-7		B&BC Dno Excelent 100/100	DN (mm)	500/462 SN 16	DN (mm)	400/375 SN 12	DN (mm)	315/295 SN 12	DN (mm)		beton	beton	ocel. s PE
				Materiál	PVC Quantum	Materiál	PVC Quantum	Materiál	PVC Quantum	Materiál		1/2 DN		
				sklon [‰]	34.7	Úhel β	180	Úhel β	100	Úhel β				
						dh[mm]	0	dh[mm]	0	dh[mm]				
8	ŠD1-8		B&BC Dno Excelent 100/80	DN (mm)	400/375 SN 12	DN (mm)	400/375 SN 12	DN (mm)	400/375 SN 12	DN (mm)		beton	beton	ocel. s PE
				Materiál	PVC Quantum	Materiál	PVC Quantum	Materiál	PVC Quantum	Materiál		1/2 DN		
				sklon [‰]	44.3	Úhel β	183	Úhel β	266	Úhel β				
						dh[mm]	0	dh[mm]	0	dh[mm]				
9	ŠD1-9		B&BC Dno Excelent 100/80	DN (mm)	400/375 SN 12	DN (mm)	400/375 SN 12	DN (mm)		DN (mm)		beton	beton	ocel. s PE
				Materiál	PVC Quantum	Materiál	PVC Quantum	Materiál		Materiál		1/2 DN		
				sklon [‰]	11.2	Úhel β	187	Úhel β		Úhel β				
						dh[mm]	0	dh[mm]		dh[mm]				
10	ŠD1-10		B&BC Dno Excelent 100/80	DN (mm)	400/375 SN 12	DN (mm)	400/375 SN 12	DN (mm)		DN (mm)		beton	beton	ocel. s PE
				Materiál	PVC Quantum	Materiál	PVC Quantum	Materiál		Materiál		1/2 DN		
				sklon [‰]	11.2	Úhel β	181	Úhel β		Úhel β				
						dh[mm]	0	dh[mm]		dh[mm]				
11	ŠD1-11		B&BC Dno Excelent 100/80	DN (mm)	400/375 SN 12	DN (mm)	250/234 SN 12	DN (mm)		DN (mm)		beton	beton	ocel. s PE
				Materiál	PVC Quantum	Materiál	PVC Quantum	Materiál		Materiál		1/2 DN		
				sklon [‰]	11.2	Úhel β	270	Úhel β		Úhel β				
						dh[mm]	0	dh[mm]		dh[mm]				
12	ŠD1-12		B&BC Dno Excelent 100/50	DN (mm)	250/234 SN 12	DN (mm)	200/200 SN 4	DN (mm)		DN (mm)		beton	beton	ocel. s PE
				Materiál	PVC Quantum	Materiál	PVC hladké KG	Materiál		Materiál		1/2 DN		
				sklon [‰]	9.0	Úhel β	180	Úhel β		Úhel β				
						dh[mm]	0	dh[mm]		dh[mm]				
						sklon [‰]	20.0	sklon [‰]		sklon [‰]				



Pref. kanalizační šachty



Název stavby-objektu

Projektant

Jméno dat Tabulky šachet - stoka D1

STRANA

4/10

TABULKA ŠACHTOVÝCH DEN

B&BC a.s.

Poř.	Označení šachty	Schémat. značka	Označení dna	Vývod		Hlavní přívod		1.vedlejší přívod		2.vedlejší přívod		Provedení žlabu	Provedení nástupnice	Stupadla Orientace
13*	ŠD1-13		B&BC Dno Excelent 100/50	DN (mm)	315/295 SN 12	DN (mm)	440/300	DN (mm)		DN (mm)		čedič	čedič	ocel. s PE
				Materiál	PVC Quantum	Materiál	beton	Materiál		Materiál		1/2 DN		
				sklon [‰]	42.7	Úhel β	180	Úhel β		Úhel β				
						dh[mm]	1100	dh[mm]		dh[mm]				
						sklon [‰]	100.0	sklon [‰]		sklon [‰]				
						Obtok	bez obtoku							
14*	ŠD1-14		B&BC Dno Excelent 100/80	DN (mm)	400/375 SN 12	DN (mm)	560/400	DN (mm)		DN (mm)		čedič	čedič	ocel. s PE
				Materiál	PVC Quantum	Materiál	beton	Materiál		Materiál		1/2 DN		
				sklon [‰]	78.8	Úhel β	180	Úhel β		Úhel β				
						dh[mm]	2500	dh[mm]		dh[mm]				
						sklon [‰]	100.0	sklon [‰]		sklon [‰]				
						Obtok	bez obtoku							
15	ŠD1-15		B&BC Dno Excelent 100/50	DN (mm)	315/295 SN 12	DN (mm)	440/300	DN (mm)		DN (mm)		beton	beton	ocel. s PE
				Materiál	PVC Quantum	Materiál	beton	Materiál		Materiál		1/2 DN		
				sklon [‰]	32.5	Úhel β	180	Úhel β		Úhel β				
						dh[mm]	0	dh[mm]		dh[mm]				
						sklon [‰]	30.0	sklon [‰]		sklon [‰]				
						Obtok	bez obtoku							
16*	ŠD1-16		B&BC Dno Excelent 100/80	DN (mm)	400/375 SN 12	DN (mm)	400/375 SN 12	DN (mm)		DN (mm)		čedič	čedič	ocel. s PE
				Materiál	PVC Quantum	Materiál	PVC Quantum	Materiál		Materiál		1/2 DN		
				sklon [‰]	98.3	Úhel β	207	Úhel β		Úhel β				
						dh[mm]	1000	dh[mm]		dh[mm]				
						sklon [‰]	66.9	sklon [‰]		sklon [‰]				
						Obtok	bez obtoku							

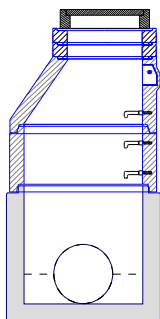


Pref. kanalizační šachty Sustainable engineering and design (C) 1996-2019	Název stavby-objektu	STRANA 5/10
	Projektant	
	Jméno dat Tabulky šachet - stoka D1	

TABULKA SESTAV ŠACHET

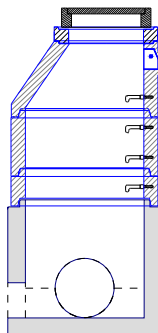
B&BC a.s.

Šachta č.1 ŠD1-1



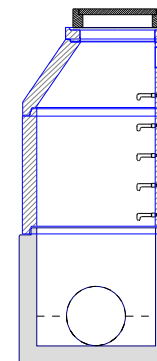
B&BC Dno Excelent 100/100	1
B&BC Skruž 100/50/12	1
B&BC Kónus 62.5-100/12 SPK	1
TBW-Q 600/120/120	2
Europa7 D400 KDB82B	1
těsnění pro DN 1000	2
kóta dna	340.63 m
kóta terénu	343.11 m
rozdíl kót	2.48 m
převýšení nad terénem	0.00 m
výška šachty	2.48 m
stavební výška	2.63 m

Šachta č.2 ŠD1-2



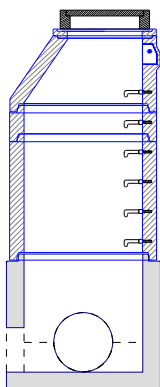
B&BC Dno Excelent 100/100	1
B&BC Skruž 100/25/12	1
B&BC Skruž 100/50/12	1
B&BC Kónus 62.5-100/12 SPK	1
TBW-Q 600/120/120	1
Europa7 D400 KDB82B	1
těsnění pro DN 1000	3
kóta dna	341.60 m
kóta terénu	344.22 m
rozdíl kót	2.62 m
převýšení nad terénem	0.00 m
výška šachty	2.61 m
stavební výška	2.76 m

Šachta č.3 ŠD1-3



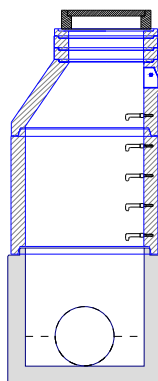
B&BC Dno Excelent 100/100	1
B&BC Skruž 100/100/12	1
B&BC Kónus 62.5-100/12 SPK	1
TBW-Q 600/100/120	1
Europa7 D400 KDB82B	1
těsnění pro DN 1000	2
kóta dna	345.12 m
kóta terénu	347.96 m
rozdíl kót	2.84 m
převýšení nad terénem	0.00 m
výška šachty	2.84 m
stavební výška	2.99 m

Šachta č.4 ŠD1-4



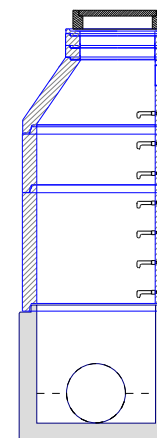
B&BC Dno Excelent 100/100	1
B&BC Skruž 100/100/12	1
B&BC Skruž 100/25/12	1
B&BC Kónus 62.5-100/12 SPK	1
TBW-Q 600/60/120	1
Europa7 D400 KDB82B	1
těsnění pro DN 1000	3
kóta dna	346.35 m
kóta terénu	349.40 m
rozdíl kót	3.05 m
převýšení nad terénem	0.00 m
výška šachty	3.05 m
stavební výška	3.20 m

Šachta č.5 ŠD1-5



B&BC Dno Excelent 100/100	1
B&BC Skruž 100/100/12	1
B&BC Kónus 62.5-100/12 SPK	1
TBW-Q 600/100/120	2
TBW-Q 600/60/120	1
Europa7 D400 KDB82B	1
těsnění pro DN 1000	2
kóta dna	347.70 m
kóta terénu	350.70 m
rozdíl kót	3.00 m
převýšení nad terénem	0.00 m
výška šachty	3.00 m
stavební výška	3.15 m

Šachta č.6 ŠD1-6

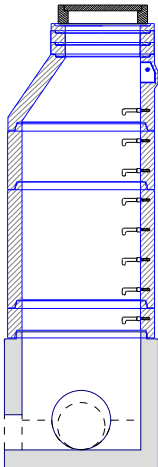
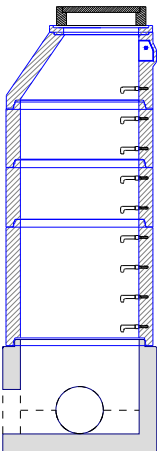
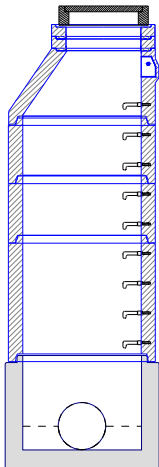
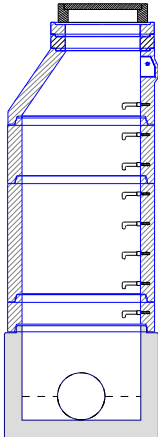
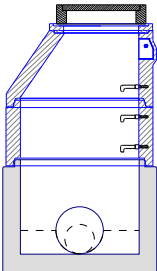
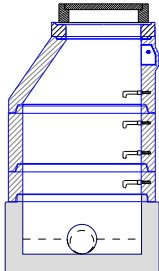


B&BC Dno Excelent 100/100	1
B&BC Skruž 100/100/12	1
B&BC Skruž 100/50/12	1
B&BC Kónus 62.5-100/12 SPK	1
TBW-Q 600/100/120	2
TBW-Q 600/40/120	1
Europa7 D400 KDB82B	1
těsnění pro DN 1000	3
kóta dna	350.30 m
kóta terénu	353.78 m
rozdíl kót	3.48 m
převýšení nad terénem	0.00 m
výška šachty	3.48 m
stavební výška	3.63 m



TABULKA SESTAV ŠACHET

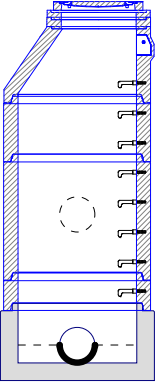
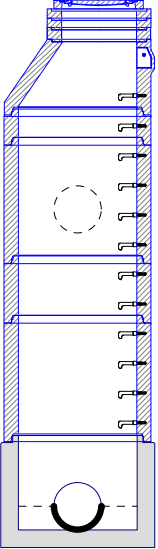
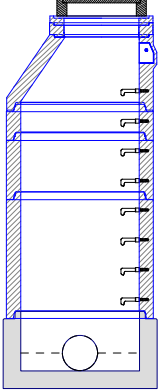
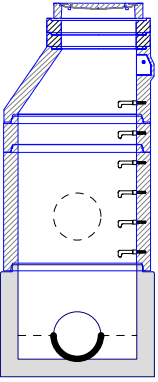
B&BC a.s.

Šachta č.7 ŠD1-7			Šachta č.8 ŠD1-8			Šachta č.9 ŠD1-9		
	B&BC Dno Excelent 100/100	1		B&BC Dno Excelent 100/80	1		B&BC Dno Excelent 100/80	1
	B&BC Skruž 100/25/12	1		B&BC Skruž 100/100/12	1		B&BC Skruž 100/100/12	1
	B&BC Skruž 100/100/12	1		B&BC Skruž 100/50/12	2		B&BC Skruž 100/50/12	2
	B&BC Skruž 100/50/12	1		B&BC Kónus 62.5-100/12 SPK	1		B&BC Kónus 62.5-100/12 SPK	1
	B&BC Kónus 62.5-100/12 SPK	1		TBW-Q 600/60/120	1		TBW-Q 600/100/120	2
	TBW-Q 600/100/120	2		Europa7 D400 KDB82B	1		Europa7 D400 KDB82B	1
	TBW-Q 600/60/120	1		těsnění pro DN 1000	4		těsnění pro DN 1000	4
	Europa7 D400 KDB82B	1		kóta dna	352.25 m		kóta dna	352.53 m
	těsnění pro DN 1000	4		kóta terénu	355.86 m		kóta terénu	356.27 m
	kóta dna	351.75 m		rozdíl kót	3.61 m		rozdíl kót	3.74 m
	kóta terénu	355.50 m		převýšení nad terénem	0.00 m		převýšení nad terénem	0.00 m
	rozdíl kót	3.75 m		výška šachty	3.60 m		výška šachty	3.74 m
	převýšení nad terénem	0.00 m		stavební výška	3.75 m		stavební výška	3.89 m
	výška šachty	3.75 m						
	stavební výška	3.90 m						
Šachta č.10 ŠD1-10			Šachta č.11 ŠD1-11			Šachta č.12 ŠD1-12		
	B&BC Dno Excelent 100/80	1		B&BC Dno Excelent 100/80	1		B&BC Dno Excelent 100/50	1
	B&BC Skruž 100/25/12	1		B&BC Skruž 100/50/12	1		B&BC Skruž 100/25/12	1
	B&BC Skruž 100/100/12	1		B&BC Kónus 62.5-100/12 SPK	1		B&BC Skruž 100/50/12	1
	B&BC Skruž 100/50/12	1		TBW-Q 600/60/120	1		B&BC Kónus 62.5-100/12 SPK	1
	B&BC Kónus 62.5-100/12 SPK	1		Europa7 D400 KDB82B	1		TBW-Q 600/120/120	1
	TBW-Q 600/120/120	1		těsnění pro DN 1000	2		Europa7 D400 KDB82B	1
	TBW-Q 600/100/120	1		kóta dna	353.43 m		těsnění pro DN 1000	3
	Europa7 D400 KDB82B	1		kóta terénu	355.53 m		kóta dna	353.50 m
	těsnění pro DN 1000	4		rozdíl kót	2.10 m		kóta terénu	355.62 m
	kóta dna	352.87 m		převýšení nad terénem	0.00 m		rozdíl kót	2.12 m
	kóta terénu	356.38 m		výška šachty	2.10 m		převýšení nad terénem	0.00 m
	rozdíl kót	3.51 m		stavební výška	2.25 m		výška šachty	2.11 m
	převýšení nad terénem	0.00 m					stavební výška	2.26 m
	výška šachty	3.51 m						
	stavební výška	3.66 m						



TABULKA SESTAV ŠACHET

B&BC a.s.

Šachta č.13 ŠD1-13			Šachta č.14 ŠD1-14			Šachta č.15 ŠD1-15		
	B&BC Dno Excelent 100/50	1		B&BC Dno Excelent 100/80	1		B&BC Dno Excelent 100/50	1
	B&BC Skruž 100/25/12	1		B&BC Skruž 100/100/12	2		B&BC Skruž 100/100/12	1
	B&BC Skruž 100/100/12	1		B&BC Skruž 100/50/12	1		B&BC Skruž 100/50/12	1
	B&BC Skruž 100/50/12	1		B&BC Skruž 100/25/12	1		B&BC Skruž 100/25/12	1
	B&BC Kónus 62.5-100/12 SPK	1		B&BC Kónus 62.5-100/12 SPK	1		B&BC Kónus 62.5-100/12 SPK	1
	TBW-Q 600/80/120	1		TBW-Q 600/100/120	1		TBW-Q 600/100/120	1
	TBW-Q 600/60/120	1		TBW-Q 600/80/120	2		TBW-Q 600/60/120	1
	A 15 GU-B-1 A15	1		A 15 GU-B-1 A15	1		Europa7 D400 KDB82B	1
	těsnění pro DN 1000	4		těsnění pro DN 1000	5		těsnění pro DN 1000	4
	kóta dna	341.90 m		kóta dna	347.15 m		kóta dna	352.00 m
	kóta terénu	344.65 m		kóta terénu	351.23 m		kóta terénu	355.16 m
	rozdíl kót	2.75 m		rozdíl kót	4.08 m		rozdíl kót	3.16 m
	převýšení nad terénem	0.30 m		převýšení nad terénem	0.40 m		převýšení nad terénem	0.00 m
	výška šachty	3.05 m		výška šachty	4.47 m		výška šachty	3.15 m
	stavební výška	3.20 m		stavební výška	4.62 m		stavební výška	3.30 m
	spadišťová šachta			spadišťová šachta				
	vzd. od okr.skruže	350 mm		vzd. od okr.skruže	200 mm			
Šachta č.16 ŠD1-16								
	B&BC Dno Excelent 100/80	1						
	B&BC Skruž 100/100/12	1						
	B&BC Skruž 100/25/12	1						
	B&BC Kónus 62.5-100/12 SPK	1						
	TBW-Q 600/120/120	2						
	B 125 GU-B-K B125	1						
	těsnění pro DN 1000	3						
	kóta dna	353.00 m						
	kóta terénu	356.00 m						
	rozdíl kót	3.00 m						
	převýšení nad terénem	0.00 m						
	výška šachty	3.00 m						
	stavební výška	3.15 m						
	spadišťová šachta							
	vzd. od okr.skruže	200 mm						



TABULKA SPADIŠŤOVÝCH ŠACHET

B&BC a.s.

Poř.	Označení šachty	Kóta terénu	Kóta poklopu	Kóta dna vývodu	Výška šachty	Skruž s vyústěním	Pořadí odspodu	Materiál potrubí	DN1 přívodu	Vzdálenost od		DN2 spadiště	Delta h [mm]	Úhel přívodu
		[m n.m.]	[m n.m.]	[m n.m.]	[m]				[mm]	dna vývodu	spodního okr.skruže			[°]
13	ŠD1-13	344.65	344.95	341.90	3.05	B&BC Skruž 100/100/12	3	beton	300	1100	350	bez obtoku		180
14	ŠD1-14	351.23	351.62	347.15	4.47	B&BC Skruž 100/100/12	4	beton	400	2500	200	bez obtoku		180
16	ŠD1-16	356.00	356.00	353.00	3.00	B&BC Skruž 100/100/12	2	PVC Quantum	400	1000	200	bez obtoku		207



TABULKA ŠACHTOVÝCH POKLOPŮ

B&BC a.s.

Poř.	Označení šachty	Třída zatížení	Označení poklopu	Popis poklopu	Úprava kolem poklopu	Výška poklopu [mm]	Počet
1	ŠD1-1	D	Europa8 D400 KDB82B	víko GU D400 s odvětráním, rám Begu	skladba komunikace	160	1
2	ŠD1-2	D	Europa8 D400 KDB82B	víko GU D400 s odvětráním, rám Begu	skladba komunikace	160	1
3	ŠD1-3	D	Europa8 D400 KDB82B	víko GU D400 s odvětráním, rám Begu	skladba komunikace	160	1
4	ŠD1-4	D	Europa8 D400 KDB82B	víko GU D400 s odvětráním, rám Begu	skladba komunikace	160	1
5	ŠD1-5	D	Europa8 D400 KDB82B	víko GU D400 s odvětráním, rám Begu	skladba komunikace	160	1
6	ŠD1-6	D	Europa8 D400 KDB82B	víko GU D400 s odvětráním, rám Begu	skladba komunikace	160	1
7	ŠD1-7	D	Europa8 D400 KDB82B	víko GU D400 s odvětráním, rám Begu	skladba komunikace	160	1
8	ŠD1-8	D	Europa8 D400 KDB82B	víko GU D400 s odvětráním, rám Begu	skladba komunikace	160	1
9	ŠD1-9	D	Europa8 D400 KDB82B	víko GU D400 s odvětráním, rám Begu	skladba komunikace	160	1
10	ŠD1-10	D	Europa8 D400 KDB82B	víko GU D400 s odvětráním, rám Begu	skladba komunikace	160	1
11	ŠD1-11	D	Europa8 D400 KDB82B	víko GU D400 s odvětráním, rám Begu	skladba komunikace	160	1
12	ŠD1-12	D	Europa8 D400 KDB82B	víko GU D400 s odvětráním, rám Begu	skladba komunikace	160	1
13	ŠD1-13	A	A 15 GU-B-1 A15	bez odvětrání, rám BEGU - park, poklop GU-B-1 A 15	ohumusování a osetí	75	1
14	ŠD1-14	A	A 15 GU-B-1 A15	bez odvětrání, rám BEGU - park, poklop GU-B-1 A 15	ohumusování a osetí	75	1
15	ŠD1-15	D	Europa8 D400 KDB82B	víko GU D400 s odvětráním, rám Begu	skladba komunikace	160	1
16	ŠD1-16	B	B 125 GU-B-K B125	s odvětráním, rám BEGU - DIN 4271-R1, poklop GU-B-K B125	skladba komunikace	125	1
	Celkem	D	Europa8 D400 KDB82B	víko GU D400 s odvětráním, rám Begu		160	13
		A	A 15 GU-B-1 A15	bez odvětrání, rám BEGU - park, poklop GU-B-1 A 15		75	2
		B	B 125 GU-B-K B125	s odvětráním, rám BEGU - DIN 4271-R1, poklop GU-B-K B125		125	1



Pref. kanalizační šachty  Sustainable engineering and design (C) 1996-2019	Název stavby-objektu	STRANA 10/10
	Projektant Jméno dat Tabulky šachet - stoka D1	